

UNIVERSITAT
ROVIRA I VIRGILI



Consell de Govern

17 de desembre de 2019

1. Estudis de grau

Oferta (centres propis i adscrits). Curs 2019-20



GRAUS PER BRANCA DE CONEIXEMENT

	2017-18	2018-19	2019-20
CIÈNCIES SOCIALS I JURÍDIQUES	20	21	22
ENGINYERIA I ARQUITECTURA	11	14	17
CIÈNCIES DE LA SALUT	8	8	8
ARTS I HUMANITATS	6	6	6
CIÈNCIES	6	6	6

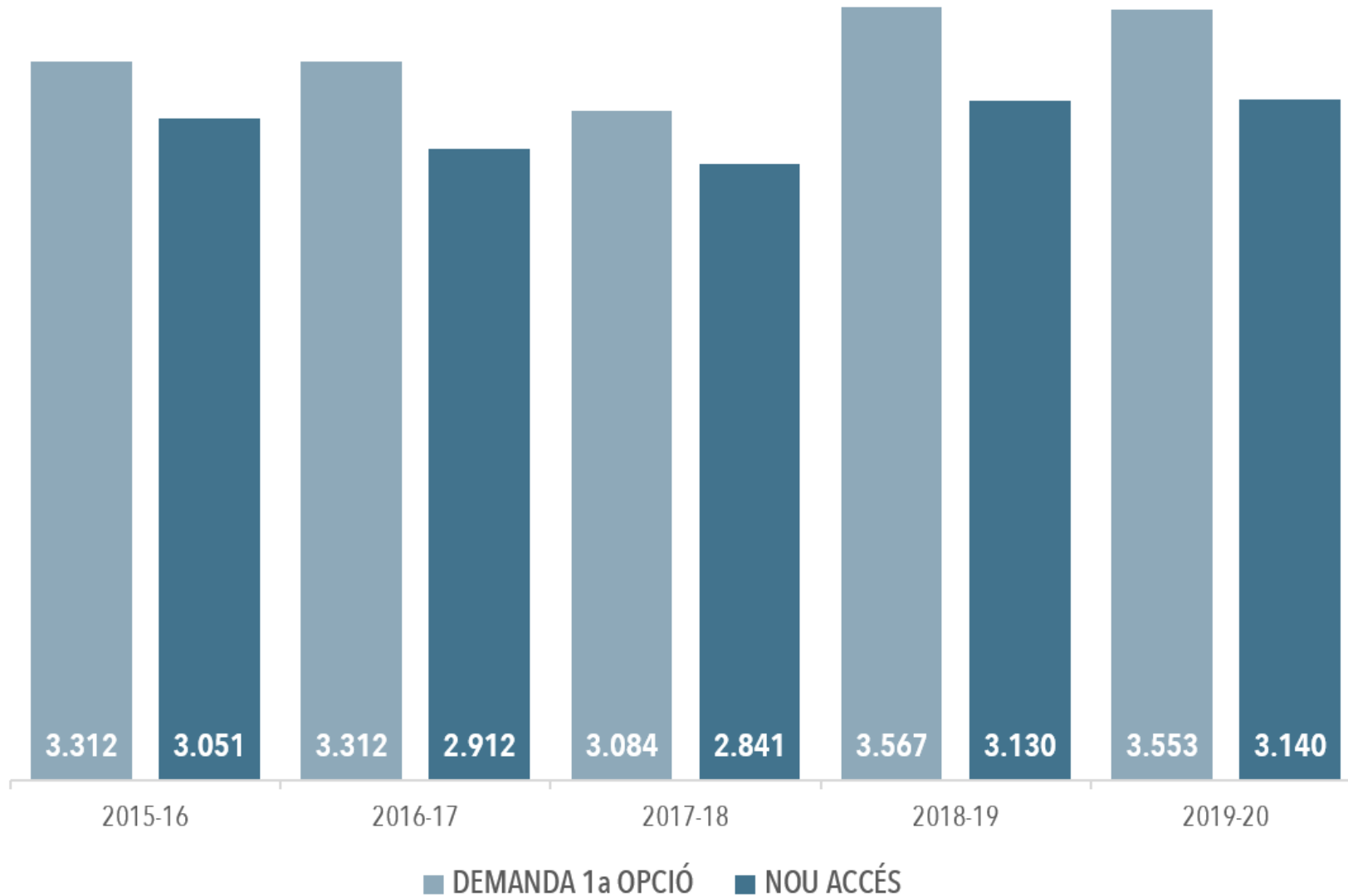


4
GRAUS NOUS

- 1 Doble grau d'Administració i Direcció d'Empreses i de Tècniques de Desenvolupament d'Aplicacions Web i Mòbils
- 2 Doble grau d'Enginyeria Química i de Tècniques de Bioprocessos Alimentaris
- 3 Doble grau d'Enginyeria Biomèdica i d'Enginyeria de Sistemes i Serveis de Telecomunicacions
- 4 Màrqueting en anglès (ESIC)

1. Estudis de grau

Matrícula de nou accés

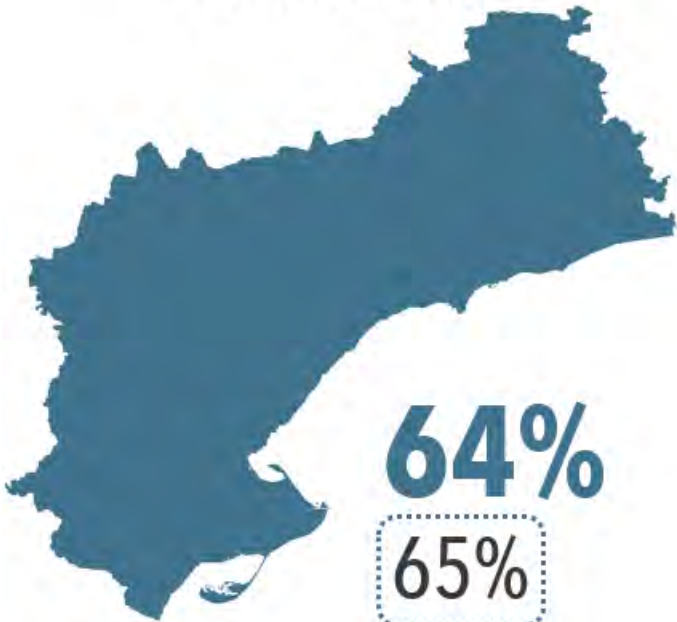


► Manteniment del nombre d'estudiants de nou accés respecte als del curs 2018-19.

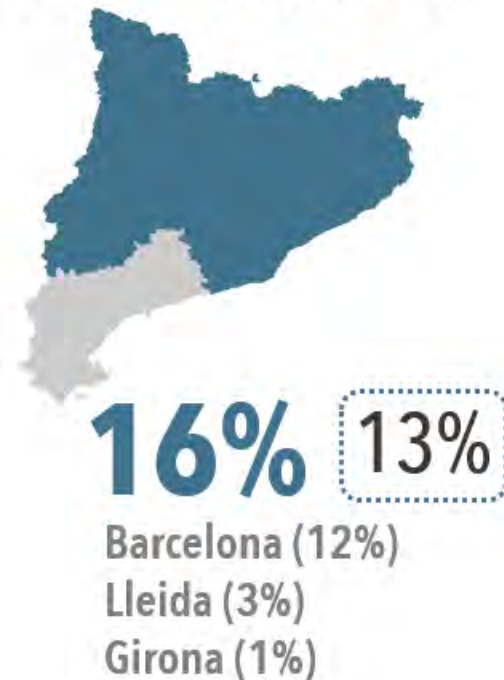
1. Estudis de grau

Matrícula de nou accés: origen dels estudiants 2019-20

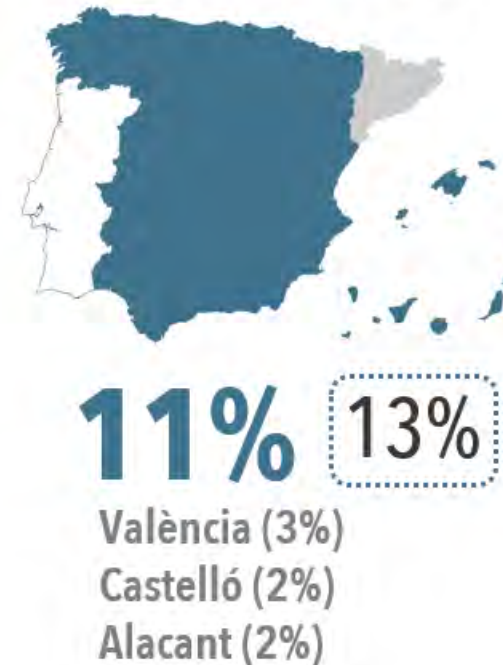
TARRAGONA



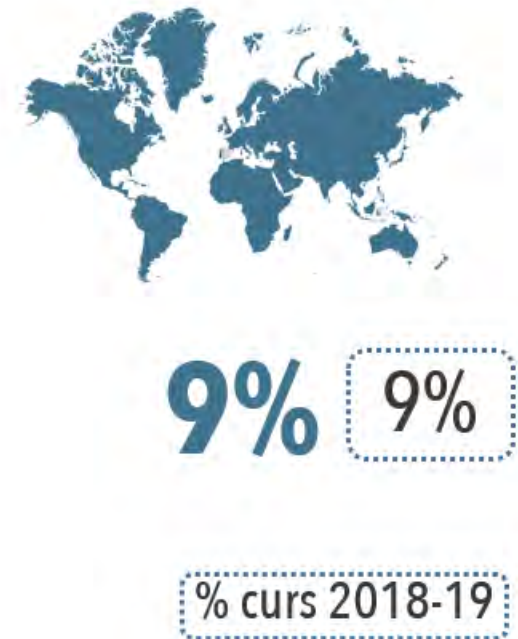
RESTA DE CATALUNYA



RESTA DE L'ESTAT



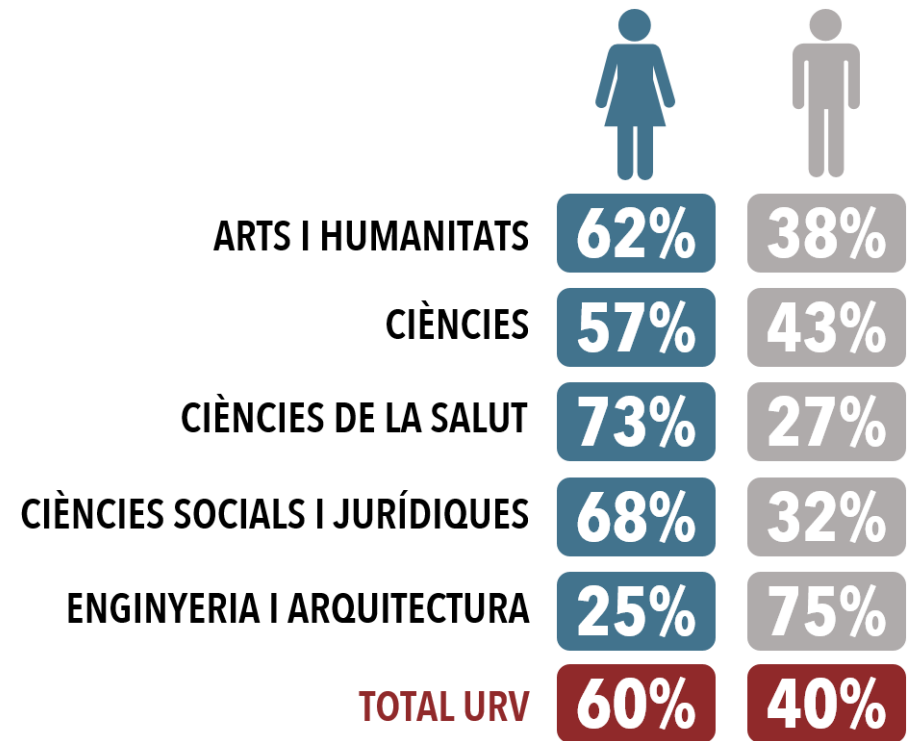
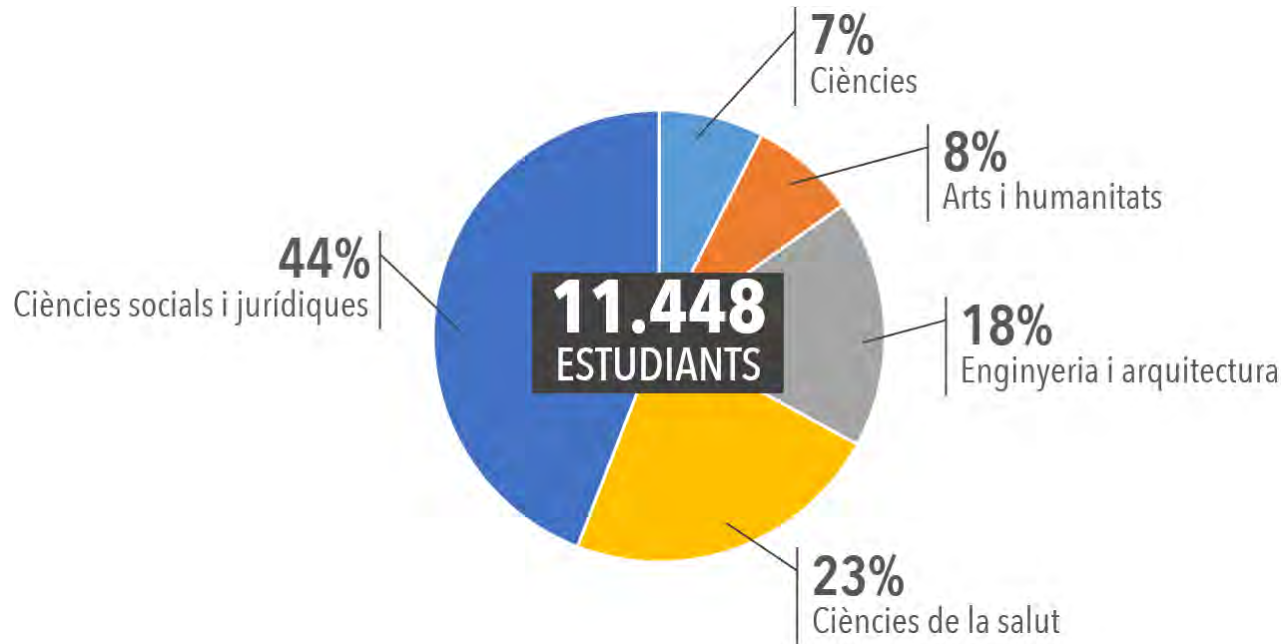
RESTA DEL MÓN



- ▶ El 9%, d'altres països, principalment del Marroc, Romania, Colòmbia, Andorra i Itàlia.

1. Estudis de grau

Matrícula: estudiants per branca de coneixement i sexe. Curs 2019-20



2. Estudis de màster

Oferta. Curs 2019-20



MÀSTERS PER BRANCA DE CONEIXEMENT

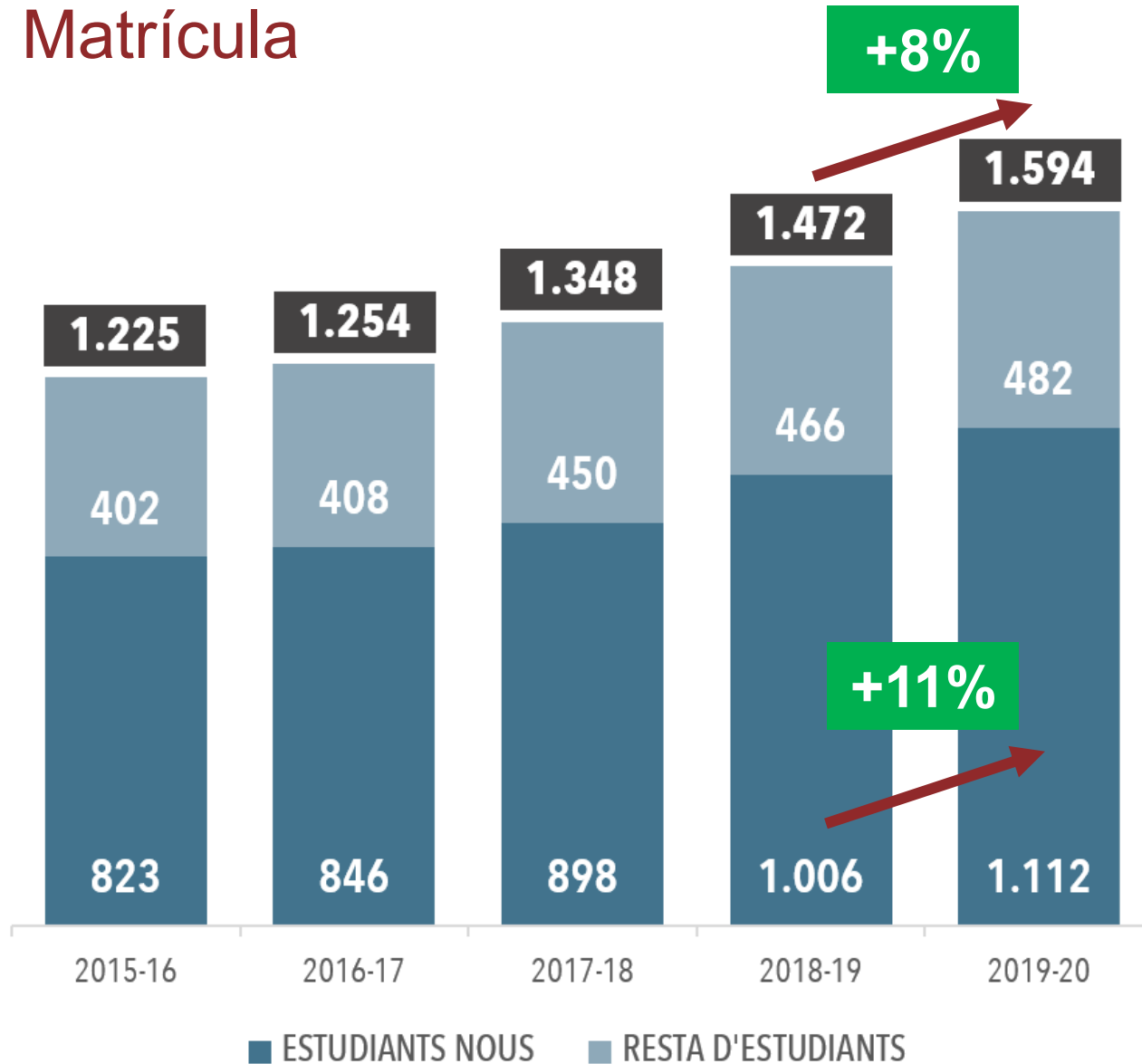
	2017-18	2018-19	2019-20
CIÈNCIES SOCIALS I JURÍDIQUES	17	21	19
ENGINYERIA I ARQUITECTURA	10	11	12
ARTS I HUMANITATS	8	8	10
CIÈNCIES DE LA SALUT	7	7	7
CIÈNCIES	5	5	5

MODALITAT D'IMPARTICIÓ

Presencial	Virtual	Semipresencial
27	4	15

2. Estudis de màster

Matrícula



- ▶ Respecte al curs 2018-19, el nombre total d'estudiants de màster ha augmentat un **8%**, mentre que els estudiants de nou accés ho han fet un **11%**.
- ▶ En els darrers cinc cursos la matrícula de màster ha tingut un creixement interanual mitjà del **7%**.

2. Estudis de màster

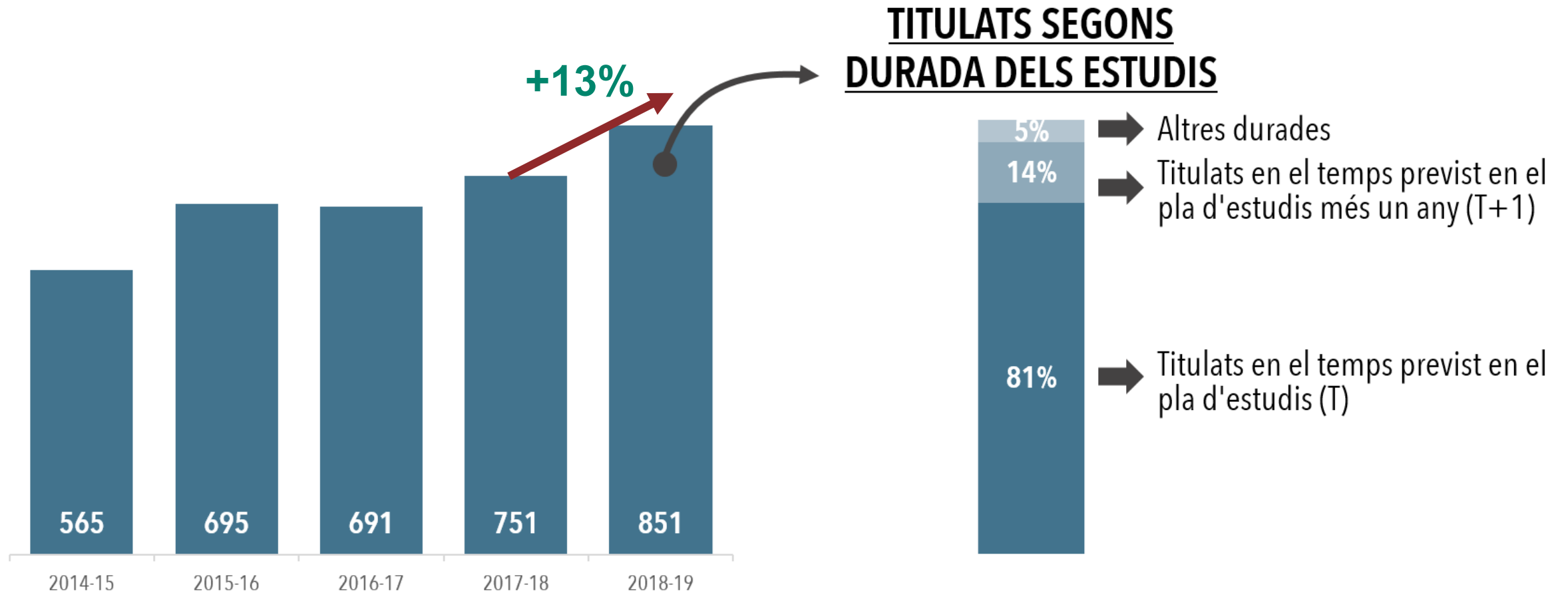
Matrícula: estudiants per branca de coneixement i sexe. Curs 2019-20



(*) Advocacia, Enginyeria Industrial, Formació del Professorat i Psicologia General Sanitària.

- ▶ Gairebé **1.600** alumnes estudien màsters a la URV, preferentment de l'àmbit de ciències socials, enginyeries i ciències de la salut.

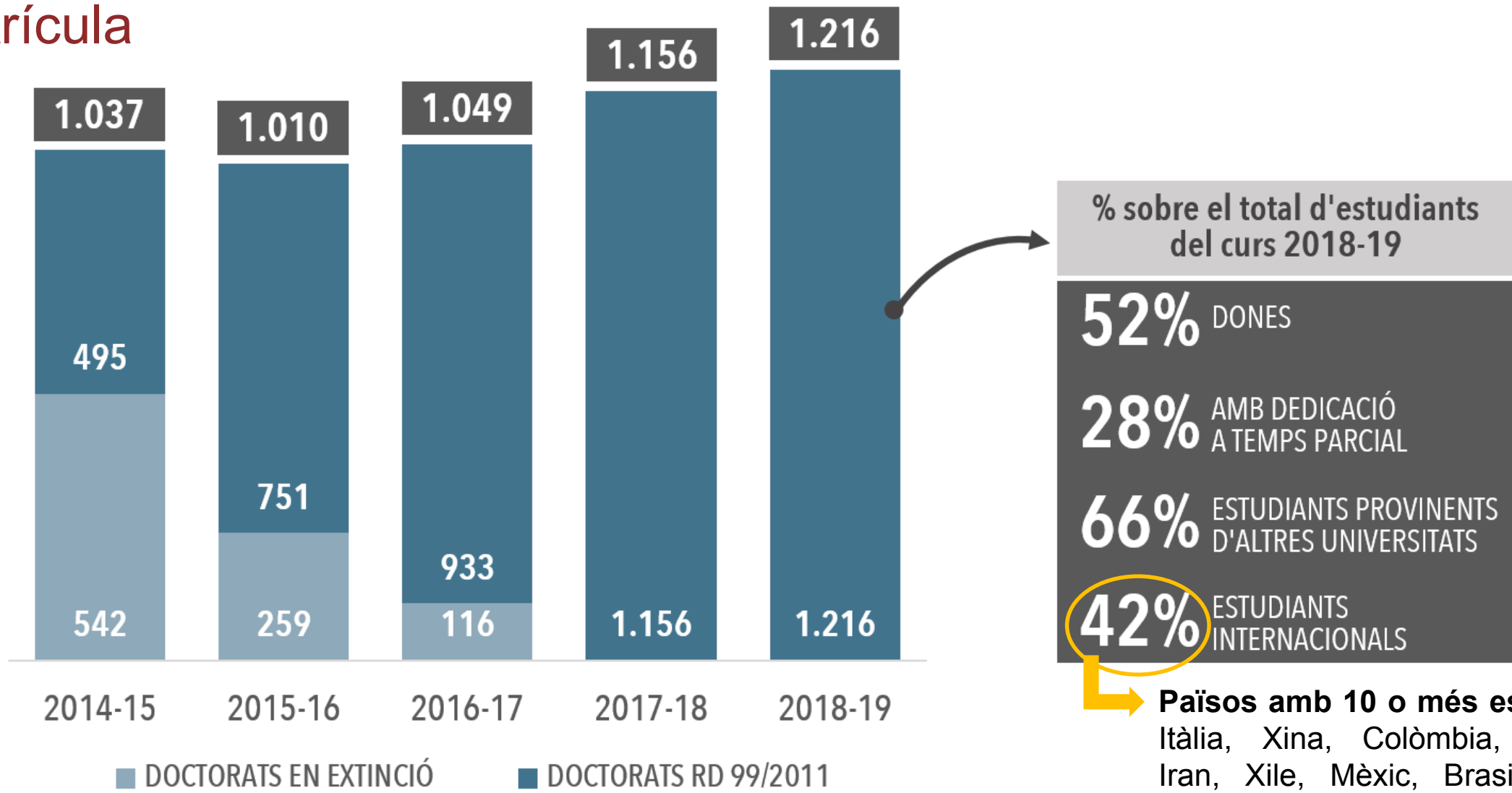
2. Estudis de màster Titulats



- ▶ Al curs 2018-19, un total de **851** estudiants han acabat els estudis de màster, un **13%** més que al curs anterior. El **95%** de les persones titulades ho han fet en el temps previst a la normativa o en un any més.

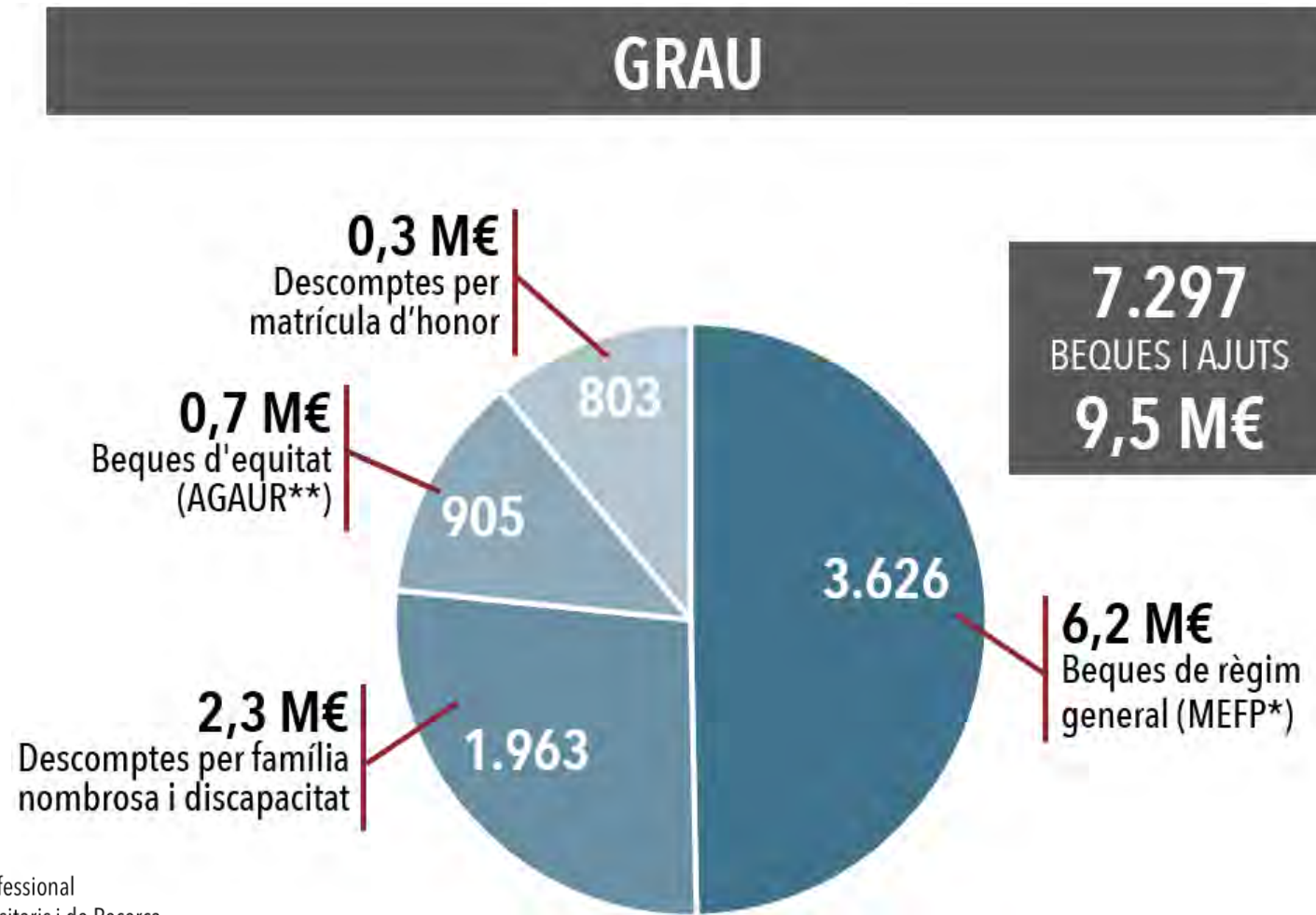
5. Estudis de doctorat

Matrícula



6. Beques i ajuts

Nombre de beques i ajuts a l'estudi segons tipologia. Curs 2018-19



* MEFP: Ministeri d'Educació i Formació Professional

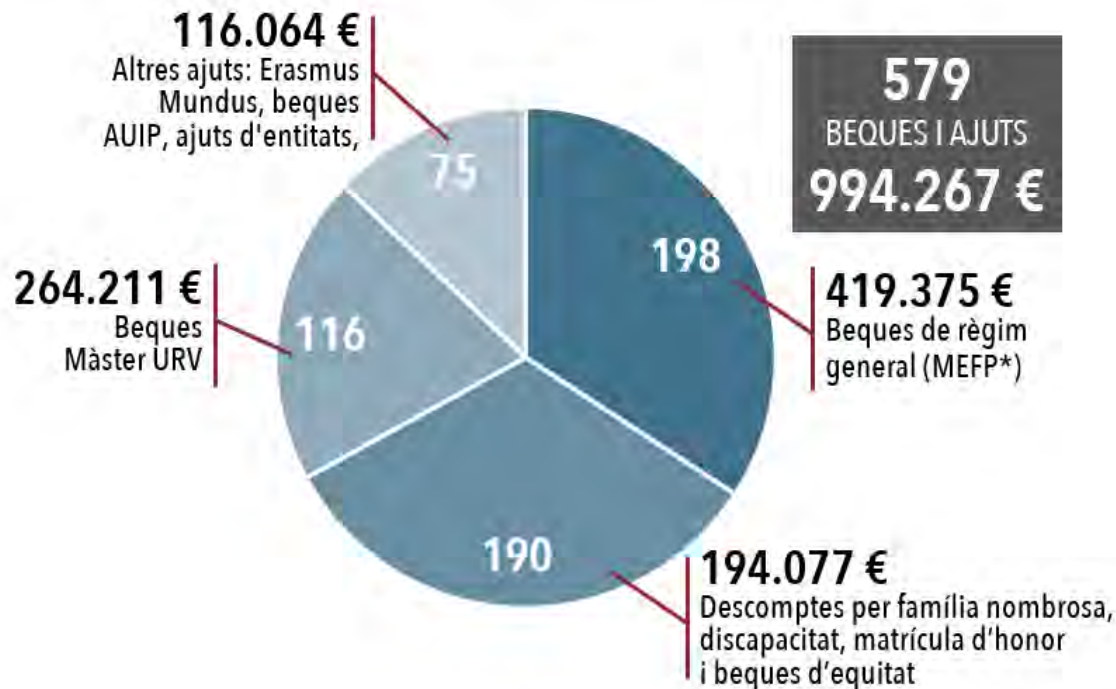
** AGAUR: Agència de Gestió d'Ajuts Universitaris i de Recerca

*** MCIU: Ministeri de Ciència, Innovació i Universitats

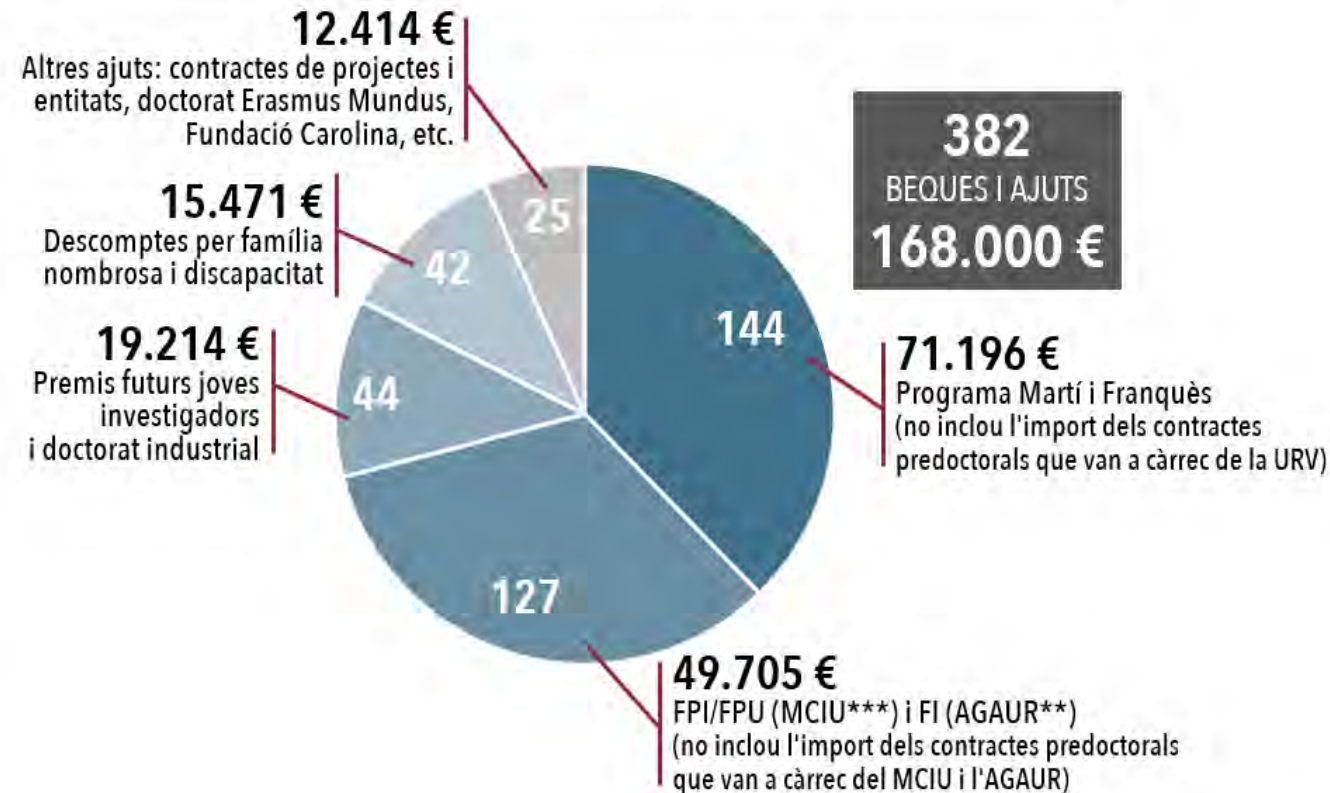
6. Beques i ajuts

Nombre de beques i ajuts a l'estudi segons tipologia. Curs 2018-19

MÀSTER



DOCTORAT (DESCOMPTES DE MATRÍCULA)



* MEFP: Ministeri d'Educació i Formació Professional
 ** AGAUR: Agència de Gestió d'Ajuts Universitaris i de Recerca
 *** MCIU: Ministeri de Ciència, Innovació i Universitats

8. Posicionament

La URV en el sistema universitari públic de Catalunya (SUPC)

GRAU (curs 2017-18)

	Nou accés	%
UB	9.496	31,9%
UAB	6.200	20,9%
UPC	4.557	15,3%
UPF	2.676	9,0%
URV	2.602	8,8%
UdG	2.448	8,2%
UdL	1.764	5,9%
SUPC	29.743	100%

	Matrícula	%
UB	40.369	32,2%
UAB	25.044	20,0%
UPC	20.860	16,7%
URV	11.113	8,9%
UPF	10.333	8,2%
UdG	9.978	8,0%
UdL	7.486	6,0%
SUPC	125.183	100%

	Titulats	%
UB	6.974	31,9%
UAB	4.782	21,9%
UPC	3.265	14,9%
URV	1.888	8,6%
UdG	1.860	8,5%
UPF	1.854	8,5%
UdL	1.235	5,7%
SUPC	21.858	100%

MÀSTER (curs 2017-18)

	Nou accés	%
UB	3.678	32,9%
UAB	2.424	21,7%
UPC	2.109	18,8%
UPF	927	8,3%
URV	896	8,0%
UdG	624	5,6%
UdL	522	4,7%
SUPC	11.180	100%

	Matrícula	%
UB	5.371	30,8%
UPC	4.557	26,2%
UAB	3.038	17,4%
URV	1.347	7,7%
UPF	1.205	6,9%
UdG	1.005	5,8%
UdL	893	5,2%
SUPC	17.416	100%

	Titulats	%
UB	3.163	33,1%
UAB	2.068	21,6%
UPC	1.697	17,7%
UPF	855	8,9%
URV	754	7,9%
UdG	577	6,0%
UdL	455	4,8%
SUPC	9.569	100%

DOCTORAT (curs 2017-18)

	Matrícula	%
UB	4.832	30,6%
UAB	4.807	30,4%
UPC	2.165	13,7%
UPF	1.335	8,4%
URV	1.253	7,9%
UdG	802	5,1%
UdL	612	3,9%
SUPC	15.806	100%

	Tesis	%
UAB	706	35,0%
UB	461	22,9%
UPC	271	13,4%
UPF	209	10,4%
URV	199	9,9%
UdG	110	5,5%
UdL	59	2,9%
SUPC	2.015	100%

3.1. Pressupost 2020

Comportament de les principals variables del pressupost

INGRESSOS

✓ Ingressos de matrícula del curs 2019-20:

Grau: es consolida la tendència a l'alça, iniciada el curs 2018-19, en la xifra d'alumnes i de crèdits matriculats de graus. Els alumnes incrementen un 0,76% respecte el curs anterior.

Tot i així els ingressos disminueixen degut a l'increment dels alumnes amb beca.

Màster: es manté la tendència a l'alça en els alumnes de màsters (8,29%).

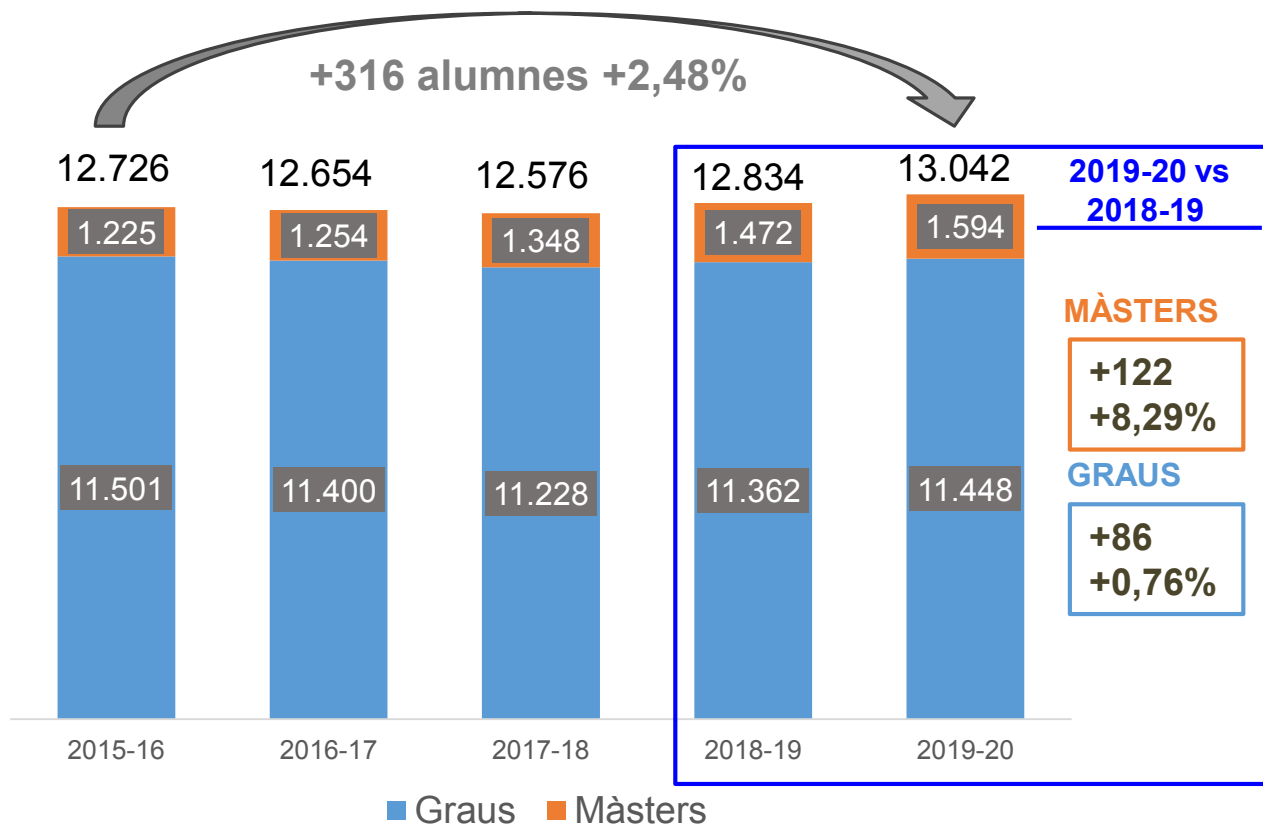
Doctorat: les dades de matrícula encara són provisionals, la tendència dels darrers cursos ha estat a l'alça.

✓ Transferència de la Generalitat:

- Es manté la transferència de l'any anterior, i l'increment correspon a part dels increments retributius.

Evolució dels alumnes matriculats (2015-16 a 2019-20)

Alumnes totals graus, màsters



2019-20 vs 2018-19

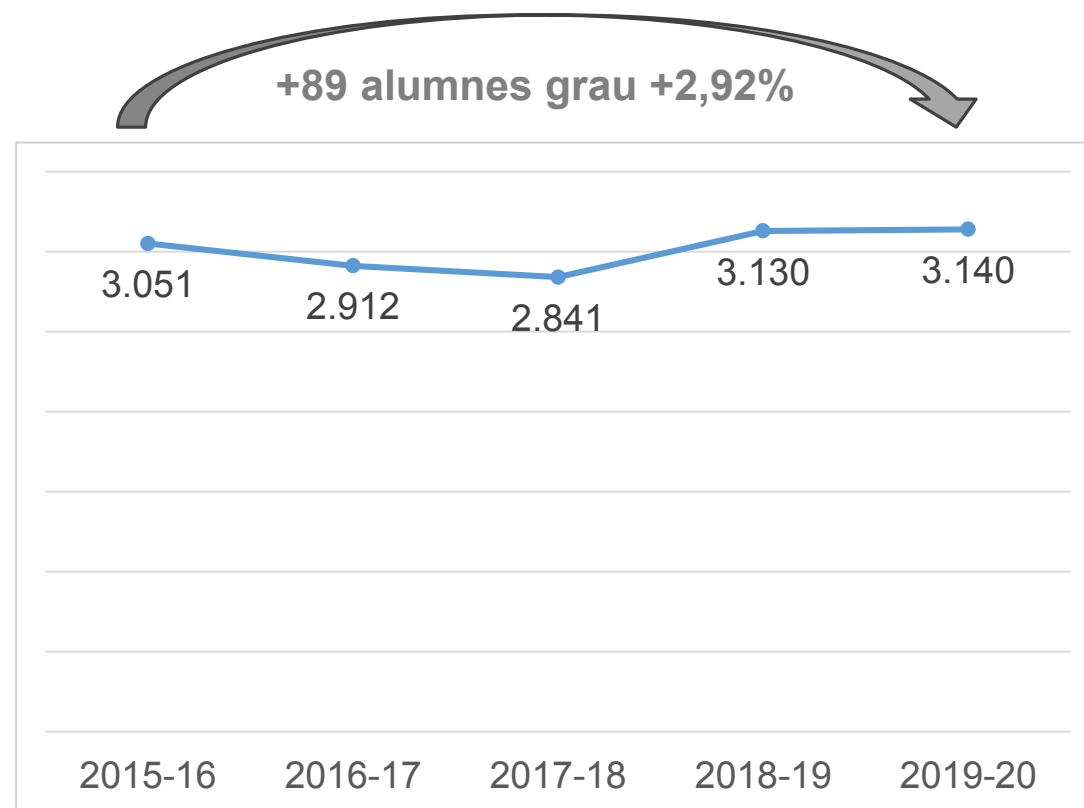
MÀSTERS
+122
+8,29%

GRAUS
+86
+0,76%

2019-20 vs 2015-16

Màsters +369 (+30,12%) Graus -53 (-0,46%)

Alumnes de nou accés a Grau



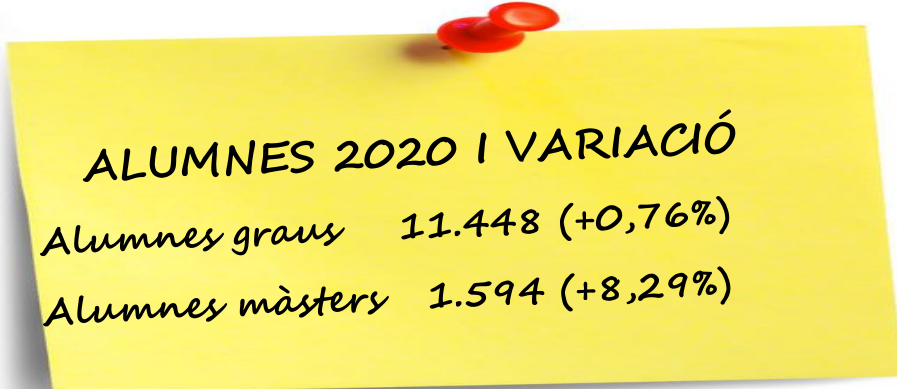
* Dades de doctorat provisionals a data 03/12/2019

Total ingressos de matrícula

Ingressos de matrícula	Pressupost 2019 (curs 2018-19)	Pressupost 2020 (curs 2019-20)	Var. (€)	Var. (%)
Total ingressos	23.587.961	23.966.995	379.034	1,61%



L'increment s'explica bàsicament per l'augment del nombre d'alumnes de màsters.



ALUMNES 2020 I VARIACIÓ
Alumnes graus 11.448 (+0,76%)
Alumnes màsters 1.594 (+8,29%)

Total ingressos transferència de la Generalitat

Ingressos transferència	Pressupost 2019	Pressupost 2020	Var. (€)	Var. (%)
Total ingressos	70.462.131	71.909.081	1.446.950	2,05%



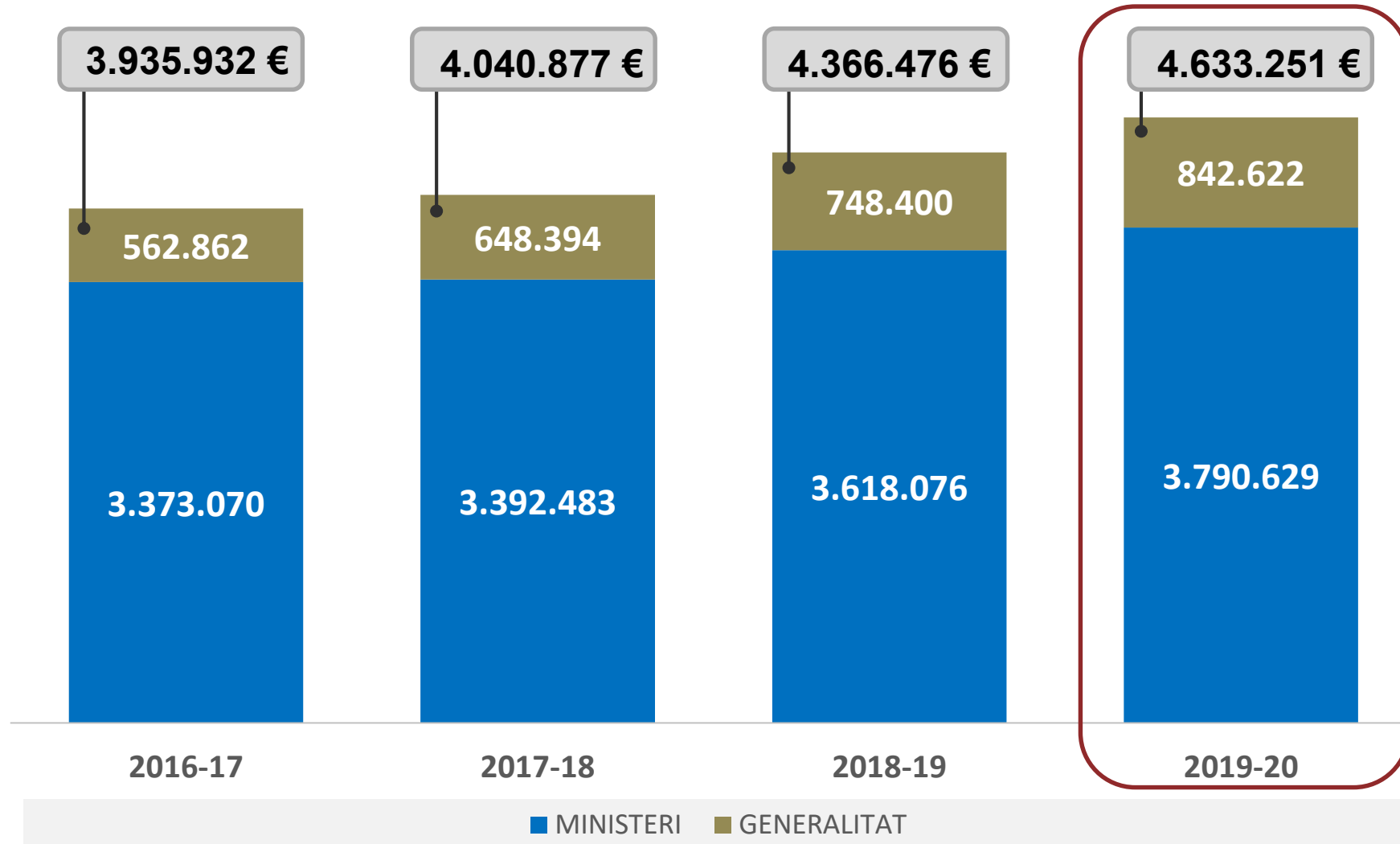
Comportament de les principals variables del pressupost

DESPESES

- ✓ **Despeses de personal ordinàries**, increment de 2.633.794 euros (+3,46%) explicat principalment pels motius següents:
 - increment retribucions de l'any 2020 en un 2%
 - creixement vegetatiu: cada any incrementa la despesa per l'envelliment de la plantilla
 - increment de la seguretat social

- ✓ **Despeses de funcionament**, reducció global de 776.051 euros (-3,96%) explicat principalment pels motius següents:
 - increment quotes de manteniment de TIC i llicències associades
 - ajust de les partides de despesa ordinària d'acord amb la despesa real dels darrers 3 anys, que ha comportat un estalvi
 - eliminació de partides extraordinàries dotades al pressupost 2020

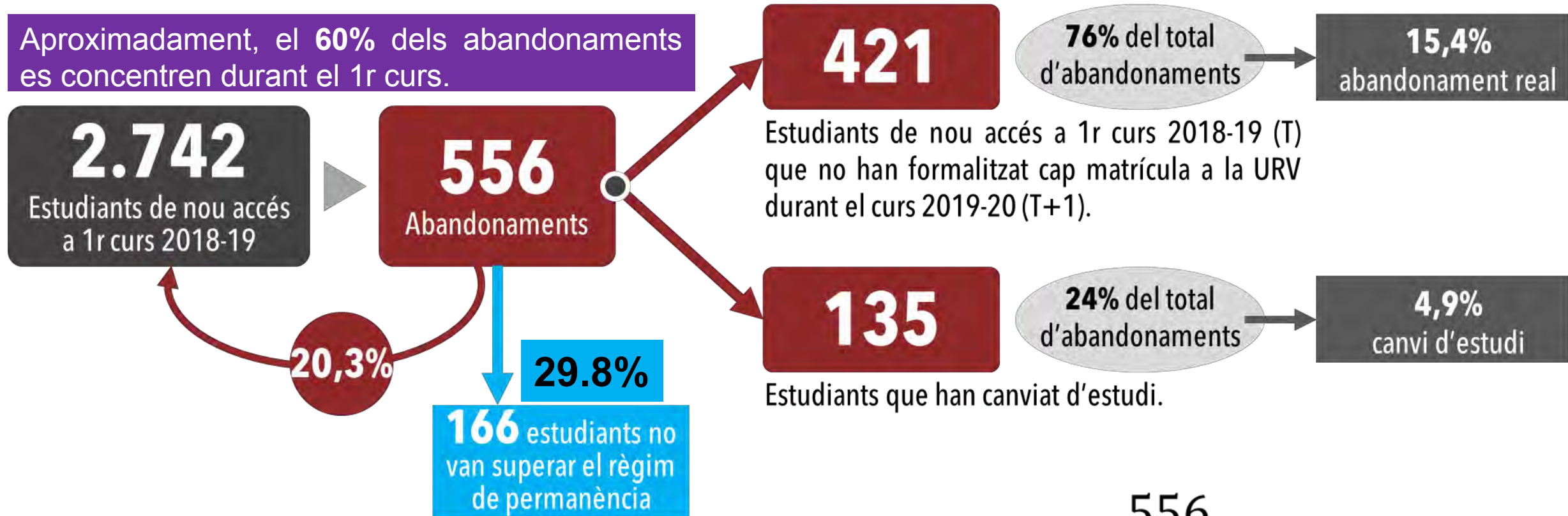
Evolució dels descomptes de matrícula que no ingressem del Ministeri i Generalitat



1. Consideracions sobre l'abandonament

Com calculem l'abandonament?

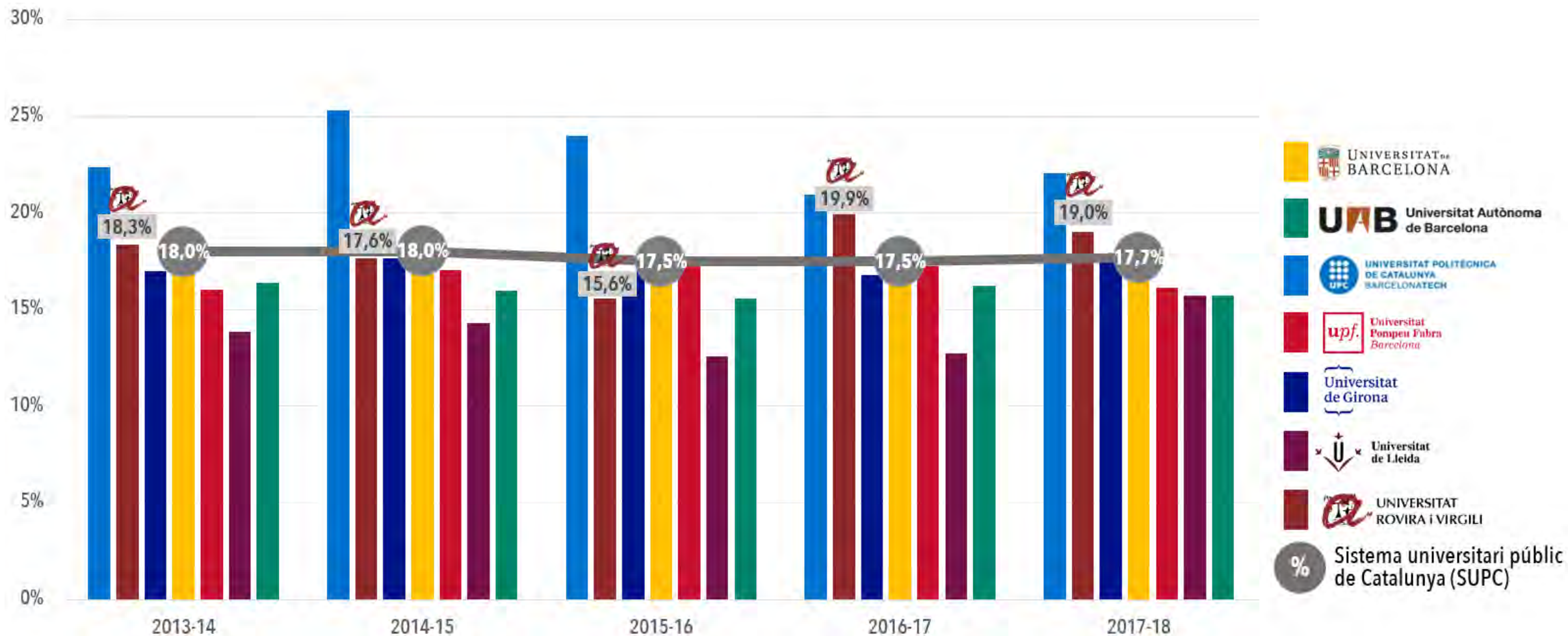
TAXA D'ABANDONAMENT A PRIMER CURS. Càlcul 2018-19 (darrer curs disponible)



$$\text{Taxa d'abandonament a 1r curs (2018 - 19)} = \frac{556}{2.742} * 100 = 20,3\%$$

3. Abandonament d'estudis de grau a 1r curs

Evolució de la taxa d'abandonament a 1r curs al SUPC



Darrera dada disponible a UNEIX: curs 2017-18.

UNIVERSITAT
ROVIRA I VIRGILI



UNIVERSITAT
ROVIRA i VIRGILI